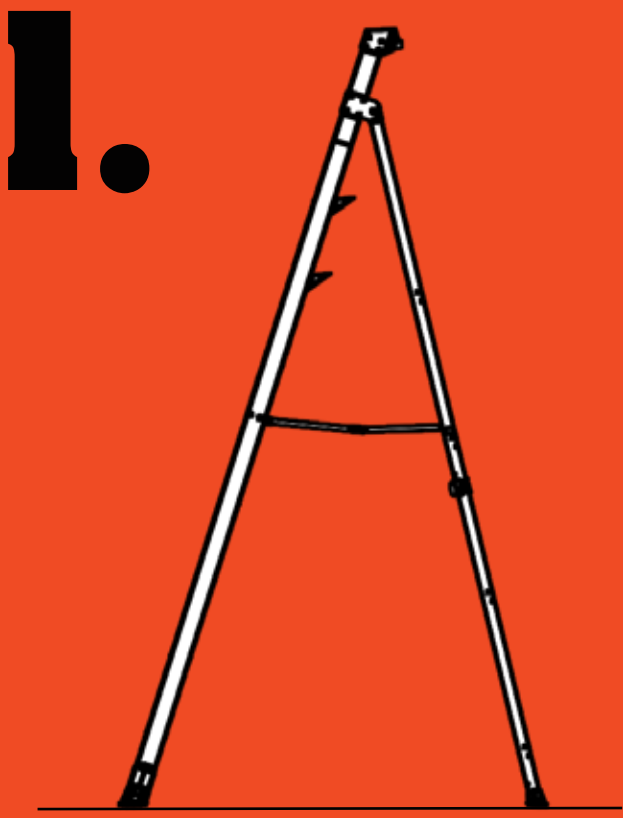
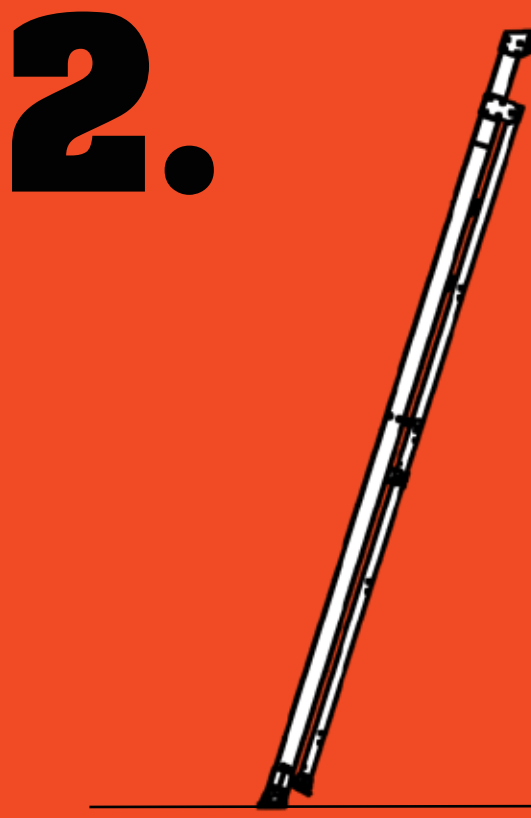


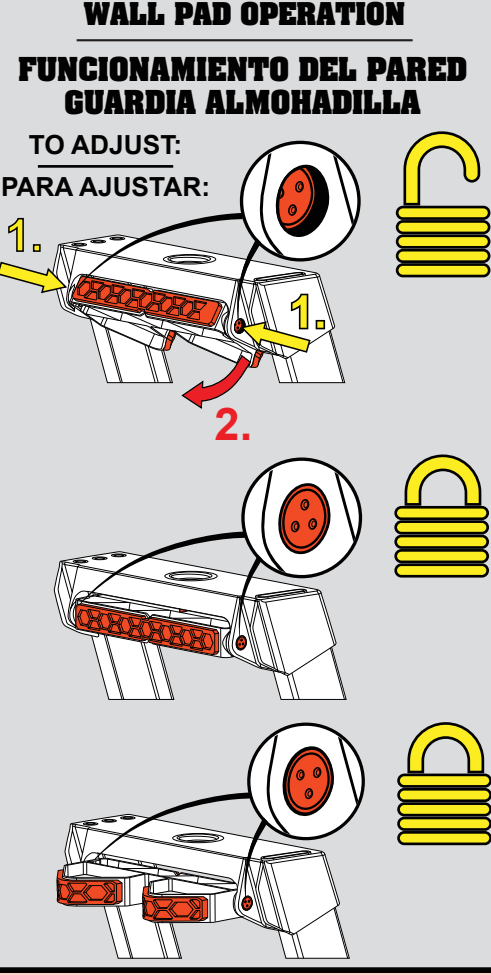
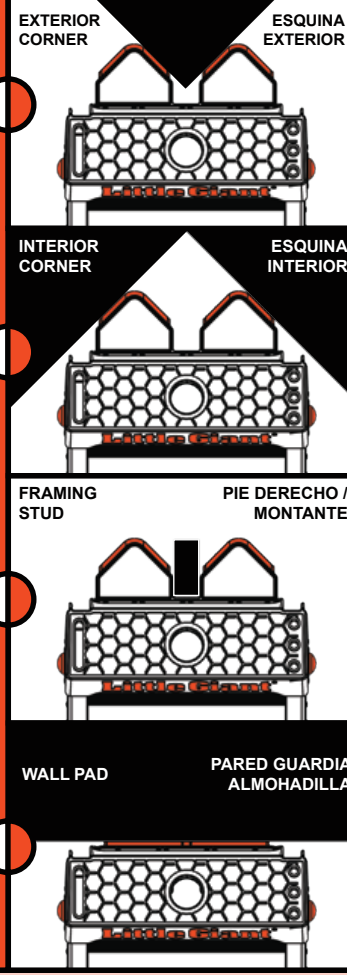
# Little Giant<sup>®</sup> SENTINEL<sup>™</sup>



**1. STEPLADDER**  
**ESCALERA DE TIJERA**



**2. LEAN-TO LADDER**  
**ESCALERA DE APOYO**



**LITTLE GIANT 1-year Limited Warranty Terms and Conditions**

Little Giant Ladder Systems warrants each new product to the original purchaser thereof, to be free from defects in workmanship and materials when operated under normal conditions and maintained properly. This warranty covers all parts of the product, and shall be in lieu of any other warranty, expressed or implied, including, but not limited to, any implied warranty of merchantability or fitness for a particular purpose. In the unlikely event that within the warranty period from the date of the original purchase, there is a problem caused by defects in either workmanship or materials, Little Giant Ladder Systems will repair or replace, at its option and without cost to the original purchaser. All freight to and from the factory is to be paid by the customer. If a replacement is necessary and your product is no longer available, a comparable product will be substituted. The liability of Little Giant Ladder Systems under this warranty shall be limited solely to the repair or replacement of the product within the warranty period. Little Giant Ladder Systems shall not be liable, under any circumstances, for consequential or incidental damages, including, but not limited to, personal injury or labor costs. Some states do not allow the exclusion of incidental or consequential damages, so the above limitations or exclusions may not apply to you. This warranty gives you specific legal rights, and you may have other rights which vary from state to state. Under no circumstances will Little Giant Ladder Systems be responsible for any expense in connection with any repairs made by anyone other than the factory or authorized service provider, unless such repairs have been specifically authorized in writing by Little Giant Ladder Systems. This warranty applies only to North America. Manufacturing specifications are subject to change without notice.

**Cláusulas y condiciones de la garantía limitada de 1 año de LITTLE GIANT**

Little Giant Ladder Systems le garantiza al comprador original que todos los productos nuevos están libres de defectos de fabricación y que si los materiales se usan en condiciones normales se conservarán adecuadamente. Esta garantía cubre todas las partes del producto y reemplazará cualquier garantía expresa o implícita, incluida, entre otras, la garantía implícita de comercialización o aptitud para un fin específico. En el improbable caso de que, dentro del período de garantía a partir de la fecha de compra original, se produzca un problema por defectos de fabricación o de materiales, Little Giant Ladder Systems reparará o reemplazará el producto, a su discreción y sin costo alguno para el comprador original. Todos los gastos de flete hacia la fábrica y desde la fábrica correrán por cuenta del cliente. Si se requiere un reemplazo y su producto ya no está disponible, se reemplazará por un producto similar. La responsabilidad de Little Giant Ladder Systems conforme a esta garantía se limitará exclusivamente a la reparación o al reemplazo del producto dentro del período de garantía. Little Giant Ladder Systems no será responsable, en ningún caso, de daños directos o indirectos, incluidos, entre otros, las lesiones personales o los costos laborales. Algunos estados de Estados Unidos no permiten la exclusión de los daños directos o indirectos y por eso la limitación o exclusión anterior puede no aplicarse en su caso. Esta garantía le otorga derechos legales específicos y usted puede tener otros derechos que varían según el estado. En ningún caso Little Giant Ladder Systems será responsable de gastos incurridos por motivo de reparaciones que no sean realizadas por la fábrica o el servicio técnico autorizado, salvo que dichas reparaciones sean específicamente autorizadas por escrito por Little Giant Ladder Systems. Esta garantía es válida únicamente en América del Norte. Las especificaciones del fabricante están sujetas a modificaciones sin previo aviso.

**DANGER: LADDERS AND HEIGHTS ARE INHERENTLY DANGEROUS, HEED THE FOLLOWING SAFETY INSTRUCTIONS, AND THOSE ON THE SAFETY LABELS ON THE LADDER BEFORE USE.**

- General Operating Safety Tips**
- Little Giant Ladder Systems assumes no liability for damage or injury that may result from failing to follow all instructions correctly.
  - Select ladder size to reach work without climbing above the highest standing level or over-reaching. Never tie or fasten ladders together to gain additional height.
  - Weight of user, tools, and materials shall not exceed the OSHA and ANSI Type IAA 375 lb [170 kg] working load.
  - DANGER! METAL CONDUCTS ELECTRICITY!** Check for wires before using or moving the ladder. Keep away from all wires. Use a fiberglass or wood ladder if working with or around electricity.
  - Inspect the ladder before use. Do not use ladders with missing or damaged parts. Make sure locks and moving parts are in good working order and replace heavily worn feet and illegible labels.
  - Keep ladder clean from unsafe materials and free of slippery substances.
  - Set ladder feet on a firm and stable surface, with rungs level side-to-side. Maintain a distance of no less than two inches [5 cm] of clearance between ladder feet and edge of surface. Do not place in front of unlocked doors opening toward ladder.
  - Do not use on slippery surfaces without securing the ladder from movement.
  - To protect children, do not leave the ladder set up and unattended.
  - Do not use ladders if your judgement or balance is reduced by age, health, alcohol or drugs.
  - Face the ladder and use both hands when climbing up or down. Remove jewelry, and wear clean slip-resistant work shoes. Use extreme caution getting on and off ladder.
  - Lean into or hold onto ladder to maintain three points of contact while working.
  - Do not over-reach. Keep the ladder close to your work and keep your body centered between side rails. Climb down and move the ladder as needed. Use care if pushing or pulling to the side.
  - Do not climb on or off the ladder from the side unless it is secured against tipping or sideward motion.
  - When possible, have another person hold the ladder.
  - To avoid pinching, keep clothing, jewelry, and body parts out of all moving mechanisms.
  - Do not use ladders in high winds or storms.
  - Do not spend long periods of time on a ladder without regular breaks.
  - Never drop or apply an impact load to a ladder.
- Stepladder Mode Safety Tips**
- Do not walk or move the ladder while standing on it.
  - Do not stand or climb above the top step of the ladder. Do not straddle over ladder top. Do not sit on any part of the ladder.
- Lean-To Ladder Mode Safety Tips**
- WARNING!** Rear section must be latched in closed position to be used in lean-to ladder mode.
  - When using your ladder in the lean-to ladder mode, stake the feet to the ground and tie down the top for extra security.
  - Do not stand or climb above the 2nd step from the top of the ladder.
  - Use only with wall pad in contact with support surface. Do not use ladder to access roof or elevated platform.

**PELIGRO: LAS ESCALERAS Y LAS ALTURAS SON PELIGROSAS POR NATURALEZA. LEA LAS SIGUIENTES INSTRUCCIONES DE SEGURIDAD Y LAS PRESENTES EN LAS ETIQUETAS DE SEGURIDAD DE LA ESCALERA ANTES DE UTILIZARLA.**

- Consejos generales de seguridad**
- Little Giant Ladder Systems no asume ninguna responsabilidad por los daños o las lesiones que pudieran producirse como consecuencia de no seguir correctamente todas las instrucciones.
  - Seleccione el tamaño de las escaleras de modo tal que pueda trabajar sin necesidad de subir más arriba de la altura máxima de la escalera ni de estirarse demasiado. Nunca ate ni ajuste una escalera con otra para lograr una mayor altura.
  - El peso combinado del usuario, las herramientas y los materiales no debe exceder la carga nominal OSHA y ANSI Tipo IAA hasta 375 libras [170 kg].
  - ¡PELIGRO! ¡LOS METALES SON BUENOS CONDUCTORES DE LA ELECTRICIDAD!** Compruebe que no haya cables cerca antes de usar o mover la escalera. Aléjese de todos los cables. Use una escalera de fibra de vidrio o de madera si va a trabajar con electricidad o cerca de fuentes de electricidad.
  - Inspeccione la escalera antes de utilizarla. No use escaleras con piezas faltantes o dañadas. Asegúrese de que las trabas y las partes móviles se encuentren en buen estado y sustituya las patas muy gastadas y las etiquetas ilegibles.
  - Mantenga la escalera libre de materiales peligrosos y de sustancias resbaladizas.
  - Coloque las patas de la escalera sobre una superficie firme y estable y los peldaños nivelados lateralmente. Mantenga una distancia de dos pulgadas [5 cm] como mínimo entre las patas de la escalera y la superficie. No coloque la escalera delante de una puerta que se abra hacia la escalera.
  - No use la escalera sobre una superficie resbaladiza sin asegurarla para evitar que se mueva.
  - Para proteger a los niños, no deje la escalera armada y sin vigilancia.
  - No use la escalera si su juicio o equilibrio se han visto reducidos por la edad, el estado de salud, o el consumo de drogas o de bebidas alcohólicas.
  - Colóquese siempre de frente a la escalera y use ambas manos para subir o bajar. Si usa joyas, quítelas. Use zapatos de trabajo antideslizantes limpios. Tenga cuidado extremo al subir y bajar de la escalera.
  - Inclínese o sosténgase de la escalera para mantener tres puntos de contacto mientras trabaja.
  - No se estire demasiado. Mantenga la escalera cerca del lugar de trabajo, y el cuerpo centrado entre las barandas laterales. Baje de la escalera y muévala según sea necesario. Tenga cuidado al empujar o tirar de algo hacia el costado.
  - No suba ni baje de la escalera desde un costado, a menos que la escalera esté asegurada y no haya riesgo de vuelcos o movimiento hacia los costados.
  - Cuando sea posible, solicite a otra persona que sostenga la escalera.
  - Para evitar pellizcos, mantenga la ropa, las joyas y las partes del cuerpo lejos de los mecanismos móviles.
  - No use escaleras cuando haya vientos fuertes o tormentas.
  - No pase períodos prolongados sobre la escalera sin tomarse descansos periódicos.
  - Nunca deje caer un objeto pesado ni aplique fuerza excesiva sobre una escalera.
- Sugerencias de seguridad para usar la escalera en los modos escalera de tijera**
- No atraviese ni cambie de posición la escalera mientras esté parado sobre la escalera.
  - No se pare por encima del escalón superior. No se extienda a ambos lados en la parte superior de la escalera. No se sienta en ninguna parte de la escalera.
- Sugerencias de seguridad para la escalera en modo escalera de apoyo**
- ¡ADVERTENCIA!** Le parte trasera debe estar asegurada en posición cerrada para usar el modo de escalera apoyada.
  - Al utilizar la escalera en el modo escalera de apoyo, asegure las patas en el suelo y ate el extremo superior de la escalera para más seguridad.
  - No se pare por encima del segundo escalón contando desde arriba.
  - Use solo con la almohadilla de pared en contacto con la superficie de soporte. No use la escalera para acceder al techo o plataforma elevada.

**NEVER CLIMB A DAMAGED, BENT, OR BROKEN LADDER!**

IF YOU NEED REPLACEMENT PARTS, PLEASE CONTACT OUR CUSTOMER EXPERIENCE TEAM AT 800-453-1192. IF THE LADDER CANNOT BE REPAIRED, DESTROY IT AND REMOVE IT FROM SERVICE. FOR YOUR SAFETY, GO THROUGH THE FOLLOWING INSPECTION CHECKLIST BEFORE EACH USE.

**PREOPERATIONAL LADDER INSPECTION CHECKLIST**

- There are no missing parts, and all rivets and/or fasteners are tight and secure.
- The steps and rails are in good condition with no cracks, twists, bends or large dents.
- All four feet sit flat on a level floor with the ladder in the stepladder position, and the ladder does not wobble.
- The feet are all present and in good condition, and the tread is not worn through.
- All safety labels are present and legible.

IF YOU ENCOUNTER ANY ISSUES DURING THE INSPECTION, PLEASE CONTACT OUR CUSTOMER EXPERIENCE TEAM AT 800-453-1192 FOR REPLACEMENT PART AND WARRANTY INFORMATION.

**¡NUNCA SE SUBA A UNA ESCALERA DAÑADA, DOBLADA O ROTA!**

SI NECESITA PIEZAS DE REPUESTO, COMUNIQUESE CON NUESTRO EQUIPO DE ATENCIÓN AL CLIENTE AL 800-453-1192. SI LA ESCALERA NO SE PUEDE REPARAR, DESTRÚYALA Y DEJE DE USARLA. POR SU SEGURIDAD, REVISE LA SIGUIENTE LISTA DE VERIFICACIÓN DE INSPECCIÓN ANTES DE CADA USO.

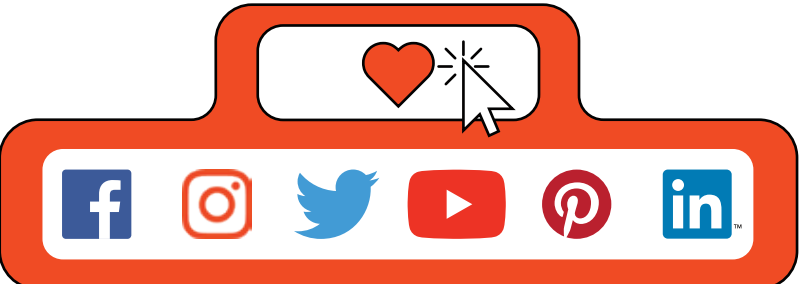
**LISTA DE VERIFICACIÓN DE INSPECCIÓN PREOPERATIVA DE LA ESCALERA**

- No hay partes faltantes, y todos los remaches o sujetadores están bien ajustados y asegurados.
- Los peldaños y las barandas se encuentran en buenas condiciones y no presentan rajaduras, torceduras, curvaturas ni grandes abolladuras.
- Las cuatro patas están apoyadas sobre una superficie plana respetando la posición en A y la escalera no se tambalea.
- Todas las patas están presentes y en buenas condiciones y la textura no se encuentra completamente desgastada.
- Todas las etiquetas de seguridad están presentes y son legibles.

SI ENCUENTRA PROBLEMAS DURANTE LA INSPECCIÓN, LLAME EL EQUIPO DE ATENCIÓN AL CLIENTE AL 800-453-1192 PARA OBTENER INFORMACIÓN SOBRE LOS REPUESTOS Y LA GARANTÍA.



For additional safety training visit:  
Para obtener más información sobre seguridad visite la página web:  
[www.laddersafety.org](http://www.laddersafety.org)



SENTINEL is a trademark, and LITTLE GIANT, LITTLE GIANT LADDER SYSTEMS, and CLIMB ON are registered trademarks of Wing Enterprises, Inc. in the United States. LITTLE GIANT is registered in Canada. The American Ladder Institute logo is a registered trademark of the American Ladder Institute. LITTLE GIANT<sup>®</sup> SENTINEL<sup>™</sup> ladders may be protected by one or more U.S. or international patents, and/or may have additional patents pending. Visit [www.LittleGiantLadders.com/patents](http://www.LittleGiantLadders.com/patents) for details. This web page is provided in compliance with the virtual patent marking provisions of the America Invents Act.

SENTINEL es una marca comercial y LITTLE GIANT, LITTLE GIANT LADDER SYSTEMS, y CLIMB ON son marcas comerciales registradas de Wing Enterprises, Inc. en Estados Unidos. LITTLE GIANT está registrada en Canadá. El logotipo del American Ladder Institute es una marca comercial registrada del American Ladder Institute. Las escaleras SENTINEL<sup>™</sup> de LITTLE GIANT<sup>®</sup> pueden estar protegidas por una o más patentes estadounidenses o internacionales o pueden tener otras patentes pendientes. Visite [www.LittleGiantLadders.com/patents](http://www.LittleGiantLadders.com/patents) para obtener detalles. Esta página web se proporciona de acuerdo con las disposiciones de marcas de patentes virtuales de la Ley estadounidense de inventos (America Invents Act).

**CLIMB ON**

Customer Experience / Atención al cliente: 800-453-1192  
Little Giant Ladder Systems • 1198 North Spring Creek Place • Springville, UT 84663  
[www.LittleGiantLadders.com](http://www.LittleGiantLadders.com)